

MS-812V

HD-SDI エンベデッドオーディオモニターユニット

仕様書

仕 様

HD-SDI 入力回路

SDI 入力信号	: SMPTE 292M
エンベデッドオーディオ	: SMPTE 299M
分解能	: 24bit
サンプリング周波数	: 48kHz
系統数	: アンバランス 1 系統
入力レベル	: 800mV ± 10%
入力インピーダンス	: 75
コネクタ -	: BNC

デジタル入力回路

系統数	: AES3id 1 系統
サンプリング周波数	: 32k ~ 96kHz
入力インピーダンス	: 75
コネクタ -	: BNC

アナログ入力回路

系統数	: バランス ステレオ L/R 1 系統
基準レベル	: +4dBu
インピーダンス	: 20k
コネクタ -	: XLR タイプ 3P オス座、2 番ホット、3 番コールド

HD-SDI スルー出力回路

出力信号	: ノンリクロック アクティブスルー出力
系統数	: アンバランス 1 系統
出力レベル	: 800mV ± 10%
出力インピーダンス	: 75
コネクタ -	: BNC

セレクトッドアナログ出力回路

系統数	: バランス ステレオ L/R 1 系統
基準レベル	: +4dBu
伝送周波数範囲	: 30 ~ 20kHz ± 0.5dB
適合負荷インピーダンス	: 600 以上
コネクタ -	: XLR タイプ 3P オス座、2 番ホット、3 番コールド

ヘッドフォン出力回路

系統数	: ステレオ L/R 1 系統
出力レベル	: MAX90mW/32
周波数特性	: 100 ~ 15kHz ± 2.0dB
コネクタ -	: 6.3 ステレオジャック

スピーカー出力回路

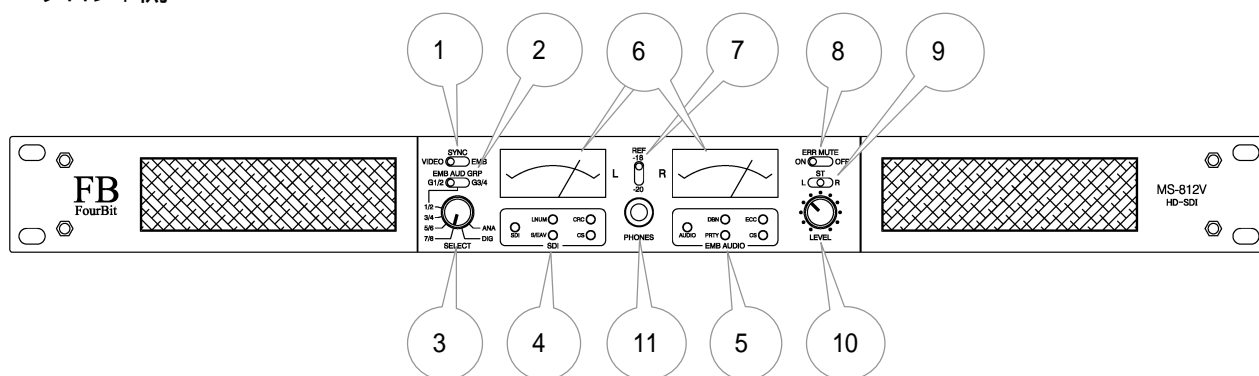
系統数	: ステレオ L/R 1 系統
出力レベル	: 最大 3W / 8

電源部、その他

電源電圧	: AC100 ~ 240V、50/60Hz
コネクター	: 3P AC インレット
消費電力	: 23W
外形寸法	: 482(W) × 44(H) × 300(D) (突起物を含まず)
重量	: 5kg (電源ケーブルを含まず)

各部の名称と機能

フロント側



1.) [SYNC] スイッチ

SYNC
VIDEO EMB

エンベデッドオーディオの同期切替スイッチです。

- EMB : 音声位相情報に同期 (推奨設定)
- VIDEO : 映像信号に同期

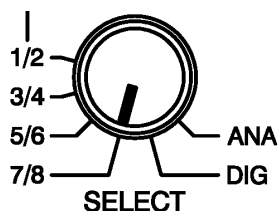
2.) [EMB AUD GRP] スイッチ

EMB AUD GRP
G1/2 G3/4

モニターするオーディオグループの切替スイッチです。

- G1/2 : SDI 音声グループ 1(1~4CH に入力)とグループ 2(5~8CH に入力)を選択
- G3/4 : SDI 音声グループ 3(1~4CH に入力)とグループ 4(5~8CH に入力)を選択

3.) [SELECT] スイッチ

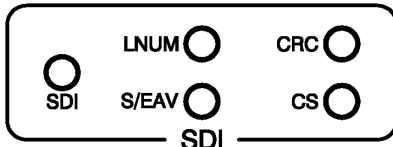


モニターソースの切替スイッチです。

- 1/2 : エンベデッド音声 1-2CH 選択
- 3/4 : エンベデッド音声 3-4CH 選択
- 5/6 : エンベデッド音声 5-6CH 選択

- 7/8 : エンベデッド音声 7-8CH 選択
 DIG : デジタル入力選択
 ANA : アナログ入力選択

4.) [SDI] LED



SDI 信号のステイタス LED です。

SDI : SDI 入力の状態表示です。

緑点灯 SDI 入力は正常に LOCK している。

橙点灯 SDI 入力は LOCK しているが、エラーが発生している。

赤点滅 SDI 入力はされているが、フォーマットエラー。

赤点灯 SDI 入力がないか、UNLOCK 状態。

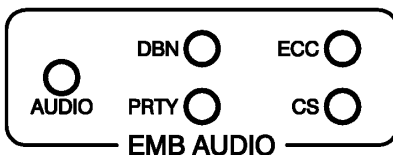
LNUM : ラインナンバー エラー発生時に赤点灯

S/EAV : アクティブライン スタート(SAV)もしくはエンド(EAV)のコードワード エラー発生時に赤点灯

CRC : CRC エラー発生時に赤点灯

CS : チェックサム エラー発生時に赤点灯

5.) [EMB AUDIO] LED



エンベデッドオーディオ信号のステイタス LED です。

AUDIO : エンベデッド音声の状態表示です。

緑点灯 エンベデッド音声は正常に LOCK している。

橙点灯 エンベデッド音声は LOCK しているが、エラーが発生している。

赤点滅 エンベデッド音声がない。

赤点灯 音声を取り出せない。

DBN : データブロックナンバー エラー発生時に赤点灯

PRTY : パリティ(ビット 8) エラー発生時に赤点灯

ECC : 誤り訂正コード エラー発生時に赤点灯

CS : チェックサム エラー発生時に赤点灯

6.) VU メーター



モニターソースの入力レベル監視メーターです。

7.) [REF] スイッチ



エンベデッド音声およびデジタル入力音声のリファレンスレベル切替スイッチです。

- 18 : リファレンスレベルは-18dBFS
- 20 : リファレンスレベルは-20dBFS

8.) [ERR MUTE] スイッチ



エラー発生時に音声出力のミュートを「する/しない」の切替スイッチです。

- OFF : ミュートしない。(状況によりノイズが発生する場合があります。)
- ON : エラー発生時(AUDIO LED が緑点灯以外)にミュートする。

9.) モニタースイッチ



モニターモードの切替スイッチです。スピーカー、ヘッドフォン、セレクトッド出力に反映されます。但し、アナログ入力選択時に限り、ステレオモード固定になります

- L : Lモノでモニター出力
- ST : L/Rステレオでモニター出力
- R : Rモノでモニター出力

10.) 出力レベルボリューム



スピーカーおよびヘッドフォン出力の音量を調整します。

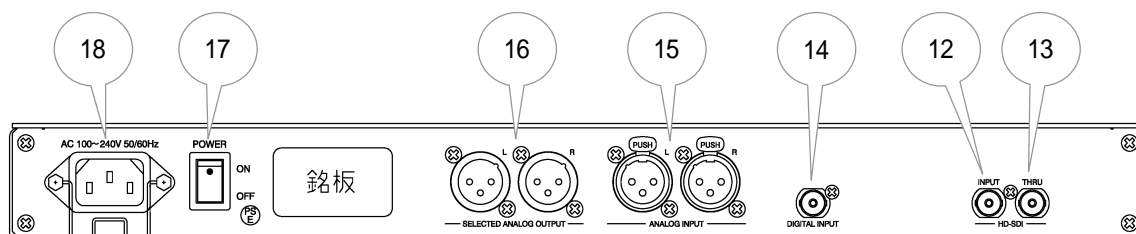
11.) ヘッドフォンジャック



PHONES

ヘッドフォンモニター出力端子です。ジャックを挿し込むと、スピーカー出力は断になります。

リア側



12.) HD-SDI インプット[INPUT]

HD-SDI の入力端子です。

13.) HD-SDI スルーアウトプット[THRU]

HD-SDI ノンリクロック、アクティブスルー出力です。

14.) デジタルインプット[DEGITAL INPUT]

デジタル音声(AES3id)の入力端子です。

15.) アナログインプット[ANALOG INPUT L/R]

アナログ音声の入力端子です。

16.) セレクテッド アナログアウトプット[SELECTED ANALOG OUTPUT L/R]

アナログモニター音声の出力端子です。スピーカーおよびヘッドフォンと同じソースです。

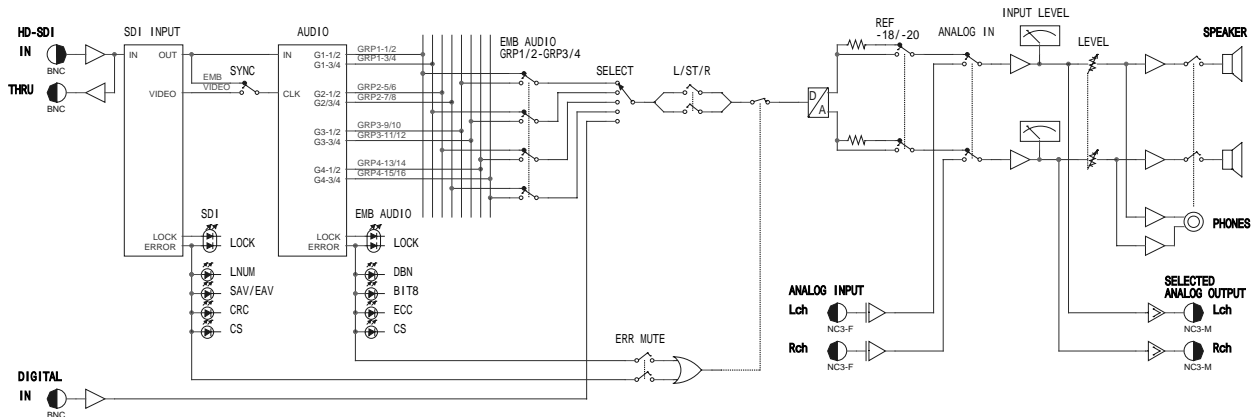
17.) 電源スイッチ

電源のオン/オフを行います。マルドット側に押すと電源が入ります。

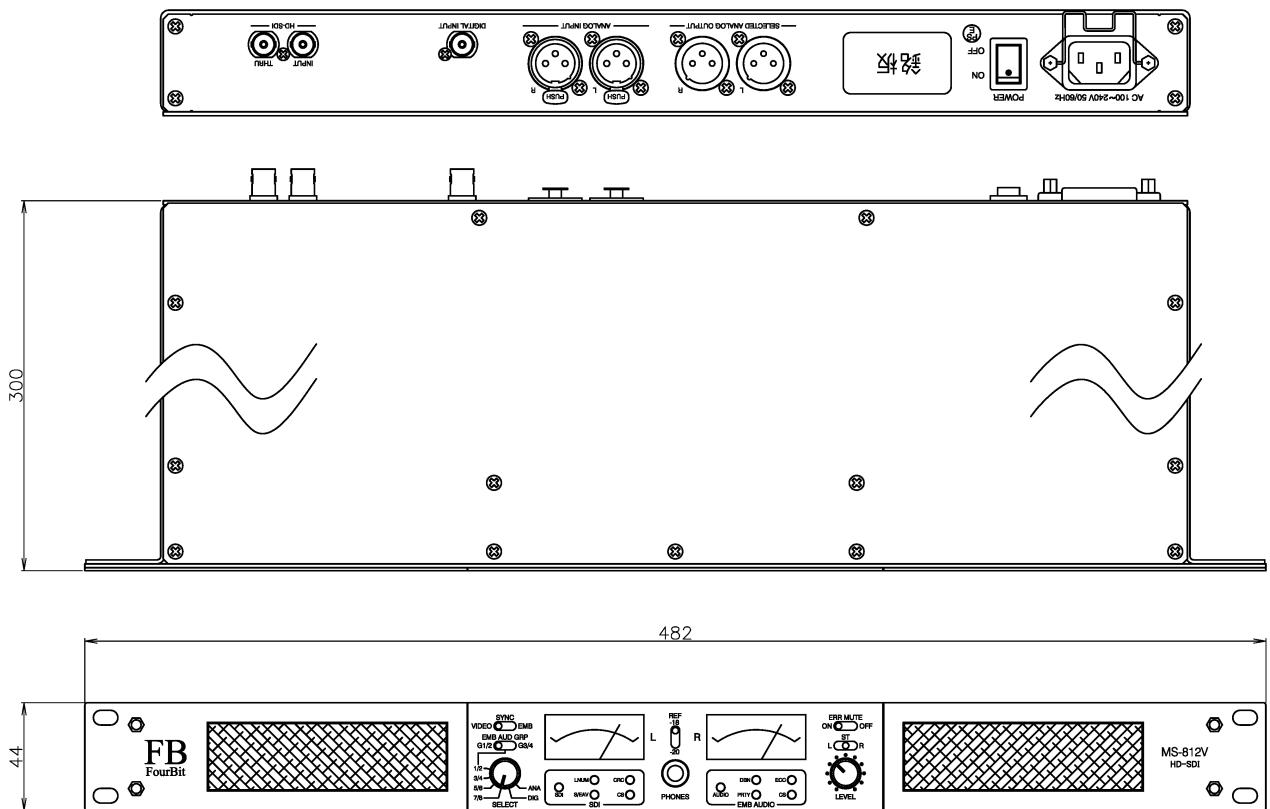
18.) AC インレット

AC100 ~ 240V 電源の入力端子です。付属の電源コードを接続します。

系統図



外形寸法図



仕様および外観は改善のため予告なく変更することがあります。